

禅の墨蹟 (恭真書)

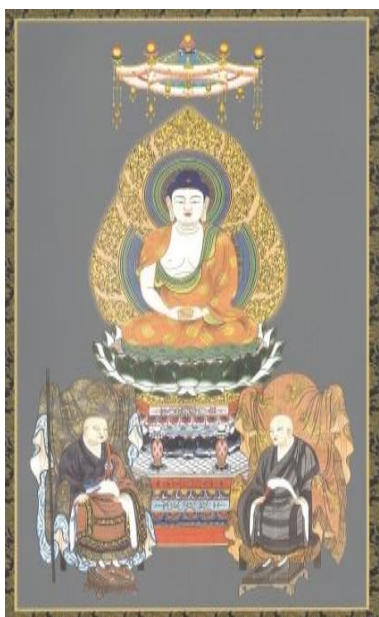


禅のことは「日日是好日」です。今日があるのは一生のうち今日だけです。繰り返されることのない一瞬を重んじていると、よいわ
るいを超えた十分な日、好日の毎日になります。これ切りの日々は
大自然で見れば整った日々です。

神田恭真

お知らせ

曹洞宗三尊仏



お釈迦様

道元禅師様

瑩山禅師様

「個人情報保護法」により各家位牌壇の「掛軸型
精霊簿」は個人のプライベートな情報とされ、法律
に抵触することが判明いたしました。そのため、前
面に曹洞宗宗務庁の指導により、礼拝の対象として
三尊仏をお祀りしました。ご理解のほどお願い申し
上げます。

□梅花だより

▼五月二十四日・二十五日福井県
鯖江ドームに於いて梅花流創立
六十五周年記念全国大会が開催
されました。開会式に先立ち新潟
県第四宗務所は二十三日永平寺
法堂にて「溪声」を奉詠、翌二十
四日会場を鯖江ドームに移して
開会式が行われました。新曲発表
は南こうせつ氏の作詞作曲によ
る「澄みわたる空」でした。



梅花流創立65周年記念奉讃大会
大本山永平寺報恩献詠
会場：サントーム福井
報日：平成29年5月24日・25日
主催：曹洞宗宗務庁

*梅花流詠讃歌(御詠歌)を始めま
せんか。お釈迦さま、道元さま、瑩
山さま、諸仏諸菩薩さまを讃え、
ご先祖さまを敬うところを学ぶ
ことができます。講員を募集中で
す。

仏事の知識

相悔やみ

ご自分の家に不幸が起きて四
十九日を過ぎない間に他家にお
弔いできた場合は、弔問や手
伝いに行かない方がよいとさ
れ、忌明け法要を終えたらお香
典を届ける習わしです。これは
共に悲しみの中にあって、お互
いにそれぞれが亡き人の供養を
続けることに専念する意味合い
と、共に気遣いを避けるという
温かい配慮の表れと感じます。
しかし、絶対というわけではな
く親しい間柄の人の葬儀となれ
ば、はせ参じてお焼香しても差
し支えありません。要は供養す
る気持ちが一番大事なことで
す。

仏事の知識
↓QRコード



●曹洞宗公式ホームページ

<http://www.sotozen-net.or.jp/>

●曹洞宗禅ナビ(寺院ポータルサイト)

<http://www.sotozen-navi.com/>